

**SCHÖNER
WOHNEN**
KOLLEKTION

BETTEN

Boxspringbett | Polsterbetten
Zubehör | Nachtkonsolen

GENIESSE DIE NEUE
LEICHTIGKEIT
DES SCHLAFENS.





**EIN RAUM SAGT MEHR „
“ ALS TAUSEND WORTE.**

Wenn schöne Dinge aufeinandertreffen – und perfekt zueinanderpassen: die neuen Möbel der SCHÖNER WOHNEN-Kollektion.

Zusammen mit einigen der besten Designer haben wir ein Möbelportfolio für alle Wohnbereiche entwickelt: Stühle, Tische, Sideboards, Polster- und Schlafzimmermöbel – alles in einer riesigen Auswahl und natürlich in bester Qualität. So wie Sie es von der SCHÖNER WOHNEN-Kollektion gewohnt sind. Egal für welchen Raum. Egal in welchem Stil. Hauptsache, Ihr Zuhause wird noch schöner!

Ihr Team der SCHÖNER WOHNEN-Kollektion



BANDA – DIE NEUE LEICHTIGKEIT DES BOXSPRINGBETTS

Der Designer Oliver Conrad hat dem Boxspringbett eine Diät verordnet. Warum? Weil wir alle gerne gut schlafen, aber nicht jeder ein Bett mit viel Volumen im Schlafzimmer haben möchte.

Deshalb hat er mit der Konstruktion einer stabilen Unterbox von nur 11 cm oder 16 cm bei der festen Variante das Boxspringbett BANDA deutlich abgespeckt. Die 16 cm hohe Unterbox gibt es übrigens auch mit motorischer Verstellung.

Die Schweb-Optik oder die wahlweise passenden, filigranen Füße unterstützen die Leichtigkeit von BANDA, wobei der gewohnte Schlafkomfort eines Boxspringbetts mit zwei Federkernaufbauten plus Topper garantiert ist.

Ein weiteres Designmerkmal ist die durchgehend umlaufende Stoffhülle, die einen geteilten Unterbau beim Doppelbett und auch zwei Matratzen verbirgt. Das Boxspringbett BANDA ist in vielen verschiedenen Stoffen erhältlich, ganz nach Ihren Wünschen.

FRISCHES DESIGN “
FÜR HIMMLISCHEN
” SCHLAFGENUSS.



3-FACH-STEHSaum

Das weich gepolsterte Kopfteil BANDA besticht durch seinen an allen drei Seiten umlaufenden 3-fach-Stehsaum.

Das ist nicht nur eine handwerklich herausragende Polsterarbeit, dieses Detail verleiht BANDA zusätzlich eine leichte und softe Optik.



BOXSPRINGBETT BANDA



SIE HABEN DIE WAHL:

- 5 Bettbreiten
- 3 Bettlängen
- 8 verschiedene Matratzen
- 2 Unterbauhöhen
- 3 Topper
- 2 Zierfüße oder Schweb-Optik
- 62 Stoffe
- Komfortfunktionen
- Zubehör
- Optional mit Motor und OBS®-System (Matratzen-Antirutschsystem)



Boxspringbett mit 3-fach-Stehsaum und modernem extra schmalen Unterbau



UNTERBAU MIT TASCHENFEDERKERN

- Unverstellbar, H 11 cm oder 16 cm
- Mit vergüteten Stahlfedern in einzelnen Stofftaschen, schwingungsarm
- Taschenfederkern für erhöhte Punktelastizität und optimale Anpassungsfähigkeit



UNTERBAU MIT TASCHENFEDERKERN UND MOTORISCHER VERSTELLUNG

- H 16 cm
- Motorische, extrem langlebige Verstellung
- Mit Doppelantrieb für eine separate Kopf- und Fußteilverstellung
- Hochwertige, metallfreie Scharniere
- Spezielle Lagerung des Motorbeschlags
- Vermeidung von Quietschgeräuschen
- Bedienung über Smartphone möglich
- Inklusive Fernbedienung und Bluetooth



ZIERFÜSSE



Schwebende Optik

FM 820
Metall, schwarz, 20 cm

FM 920
Metall, Chrom, 20 cm

LED-UNTERBODENLEUCHE



• Inklusive Bewegungssensor

DEIN SCHLAFZIMMER, **“** DEIN BETT, DEINE **”** RUHE-OASE.



BRIO – EIN BOXSPRINGBETT MIT SCHWUNG

Warum sind Ohrensessel so gemütlich? Weil sie an beiden Seiten in Kopfhöhe einen Schutzschirm haben, der Geräusche und die Umwelt ausblendet und Geborgenheit vermittelt. Das S-Design-Team holt den Ohrensessel für uns ins Schlafzimmer, denn es hat dem Boxspringbett BRIO ein schwungvolles Kopfteil gegönnt. Gemütlichkeit muss aber nicht schwer wirken, deshalb hat BRIO nur zurückgesetzte Stellfüße, die man nicht sieht und die die stabile Unterbox mit Federkern, die Federkernmatratze und den Topper, kurz – den ganzen Schlafkomfort, schweben lassen.

Ein umlaufender dicker Keder am Kopfteil ist schmückendes Detail und eine aufwendige Polsterarbeit, die die Stoffbezüge der Vorder- und Rückseite verbindet. Bei Doppelbetten sind die zwei getrennten Unterboxen mit einer durchgehenden Stoffhülle bezogen und die zwei Matratzen stecken in einem Partnerschaftsbezug mit Reißverschluss. Ein weiteres wertiges Detail, das BRIO zu einem der schönsten Liegeplätze der Saison macht. Das Boxspringbett BRIO ist in vielen verschiedenen Stoffen erhältlich – ganz nach Ihrem Geschmack.





BOXSPRINGBETT BRIO



SIE HABEN DIE WAHL:

- 5 Bettbreiten
- 3 Bettlängen
- 8 verschiedene Matratzen
- 2 Unterbauhöhen
- 3 Topper
- 62 Stoffe
- Komfortfunktionen
- Zubehör
- Optional mit Motor und OBS®-System (Matratzen-Antirutschsystem)



Boxspringbett mit Ohren-Kopfteil und umlaufendem Keder



UNTERBAU MIT TASCHENFEDERKERN

- Unverstellbar, in zwei H 11 cm oder 16 cm wählbar
- Mit vergüteten Stahlfedern in einzelnen Stofftaschen, schwingungsar
- Taschenfederkern für erhöhte Punktelastizität und optimale Anpassungsfähigkeit

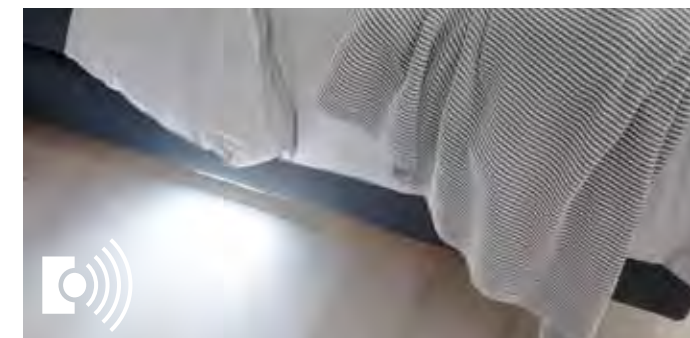


UNTERBAU MIT TASCHENFEDERKERN UND MOTORISCHER VERSTELLUNG

- H 16 cm
- Motorische, extrem langlebige Verstellung
- Mit Doppelantrieb für eine separate Kopf- und Fußteilverstellung
- Hochwertige, metallfreie Scharniere
- Spezielle Lagerung des Motorbeschlags
- Vermeidung von Quietschgeräuschen
- Bedienung über Smartphone möglich
- Inklusive Fernbedienung und Bluetooth



LED-UNTERBODENLEUCHE



- Inklusive Bewegungssensor

EIN BETT, SO **“** **INDIVIDUELL** **”** WIE DER SCHLAF.

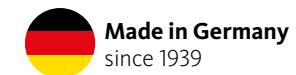
SYSTEMBETT VITA ALS BOXSPRINGBETT

Sie suchen ein Bett, das sich Ihrem ganz individuellen Schlafbedürfnis und Ihrem ganz persönlichen Geschmack anpasst? Hier ist es. VITA besteht nämlich aus einzelnen Komponenten, die Sie wie Bausteine zusammensetzen und so die Optik Ihres Betts nach Ihren Vorstellungen anpassen können.

Hier eine der Boxspringvarianten von VITA. Gewählt wurden ein schmaler Unterbau, ein schlichtes Kopfteil, schicke Metallfüße und ein Stoffbezug in der Trendfarbe Rosa. Das Boxspringbett wirkt in dieser Kombination modern und überraschend leicht, bietet aber selbstverständlich den üppigen Schlafkomfort des 2-Matratzen-Systems mit punktgenauer Federung und bester Belüftung plus Polsterung durch einen Topper – wie jedes der VITA-Boxspringbetten. Gut zu wissen: Unterbox sowie Matratzen sind beim Doppelbett geteilt, so dass unterschiedliche Matratzenkerne gewählt werden können. Diese werden dann mit einem einzigen Stoffbezug ummantelt. Auch bei VITA haben Sie die Wahl unter verschiedenen Stoffqualitäten.



BOXSPRINGBETT VITA



SIE HABEN DIE WAHL:

- 6 Bettbreiten
- 3 Kopfteile
- 8 verschiedene Matratzen
- 3 Unterbauhöhen
- 3 Topper
- 7 Zierfüße oder Schweben-Optik
- 62 Stoffe
- Komfortfunktionen
- Zubehör
- Optional mit Motor und OBS®-System (Matratzen-Antirutschsystem)



Boxspringbett VITA mit Kopfteil 419 und Unterbauhöhe 11 cm

3 KOPFTEILE



Kopfteil 419

- Höhe ca. 85 / 105 / 125 cm
- Gerade, schlichte Eleganz, mit farblich abgesetzter Doppelnaht



Kopfteil 420

- Höhe ca. 125 cm
- Gerade Optik
- 2 Knopfreihe, Knöpfe auf Wunsch farblich abgesetzt



Kopfteil 421

- Höhe ca. 105 / 125 cm
- 3D-Optik durch einzeln wattierte, zusammengenähte Quadrate

Alle Kopfteile werden bodenstehend montiert.

SINNLICHER MINIMALISMUS

Die farblich abgesetzte Doppelnaht am Stoffbezug ist textiles Detail und schöner Schmuck am weich gepolsterten Kopfteil. Das subtile Spiel mit Kontrasten findet sich auch auf der Unterbox und der mit Stoff bezogenen Obermatratze.



BOXSPRINGBETT VITA



Boxspringbett VITA mit Kopfteil 420 und Unterbauhöhe 16 cm

LED-BETTLESELEUCHE



- Mit USB-Port

ZIERFÜSSE



Schwebende Optik



FH 615
Holz, Eiche,
15 cm



FH 515
Holz, schwarz,
15 cm



FH 415
Holz, Buche,
15 cm

LED-UNTERBODENLEUCHE



- Inklusive Bewegungssensor



FM 1410/1415
Metall, schwarz,
10 o. 15 cm



FM 410/415
Metall, Chrom,
10 o. 15 cm



FM 1010/1015
Metall, schwarz,
10 o. 15 cm



FM 1110/1115
Metall, Chrom,
10 o. 15 cm

KOMFORTFUNKTIONEN VITA



Boxspringbett VITA mit Kopfteil 421 und Unterbauhöhe 25 cm mit Bettkasten

**UNTERBAU MIT TASCHENFEDERKERN**

- Unverstellbar, in drei H 11 cm, 16 cm oder 25 cm wählbar
- Mit vergüteten Stahlfedern in einzelnen Stofftaschen
- Schwingungsarm
- Taschenfederkern für erhöhte Punktelastizität und optimale Anpassungsfähigkeit

**UNTERBAU MIT BETTKASTEN**

- H 25 cm hoch
- Bettkasten mit extra großem Stauraum
- Taschenfederkern für erhöhte Punktelastizität und optimale Anpassungsfähigkeit



Mit OBS®-Antirutschsystem



Optional mit Matratzenhaltebügel

**UNTERBAU MIT TASCHENFEDERKERN UND MOTORISCHER VERSTELLUNG**

- H 16 und 25 cm
- Motorische, extrem langlebige Verstellung
- Mit Doppelantrieb für eine separate Kopf- und Fußteilverstellung
- Hochwertige, metallfreie Scharniere
- Spezielle Lagerung des Motorbeschlags
- Vermeidung von Quietschgeräuschen
- Inklusive Funkfernbedienung und Bluetooth
- Bedienung über Smartphone möglich



SYSTEMBETT VITA ALS MOTORISCH VERSTELLBARES BOXSPRINGBETT

Noch mehr Komfort? Geht klar. Und zwar auf Knopfdruck. Das Systembett VITA gibt es nämlich auch mit motorischer Verstellung. Ein zusätzliches Plus an Bequemlichkeit. Zum Standardkomfort unserer Boxspringbetten gehören selbstverständlich die punktgenaue Entlastung und Unterstützung der Wirbelsäule sowie eine gute Luftzirkulation für einen rundum erholsamen Schlaf.

Und damit die Matratzen bei Verstellung nicht verrutschen, sind alle unsere motorisch verstellbaren Boxspringbetten darüber hinaus mit dem patentierten OBS®-System, einem Matratzen-Antirutschsystem, ausgestattet. Andere auffällige Matratzenhaltesysteme gehören damit der Vergangenheit an. Es lohnt sich also, in Komfort zu investieren. Denn schließlich verbringen wir etwa ein Drittel unseres Lebens im Bett.

HOLE DIR DEIN
KLEINES STÜCK VOM
HIMMEL.



STOFFBEZOGENE MATRATZEN



Wählen Sie bei unseren stoffbezogenen Matratzen den passenden Matratzenkern für Ihr Boxspringbett

- Mit hochwertigem Taschenfederkern
- Mit vergüteten Stahlfedern, einzeln in Stofftaschen ummantelt
- Hohe Punktlastizität und hohe Anpassungsfähigkeit
- Keine Geräuschbildung
- Ein Topper ist erforderlich

Breiten 80 / 90 / 100 / 120 / 140 cm **Längen** 200 / 210 / 220 cm
und im Partnerschaftsbezug (zwei Kerne, ein durchgehender Bezug)
in den Breiten: 160 / 180 / 200 cm



Die Matratzen gibt es in unterschiedlichen Höhen und mit verschiedenen Matratzenkernen



Höhe 19 cm
HG* H2 / H3 / H4
Kern Ca. 500 Federn auf 2 m²



Höhe 23 cm
HG* H2 / H3 / H4
Kern Ca. 500 Federn auf 2 m²



Höhe 23 cm
HG* H2 / H3
Kern Ca. 1000 Federn auf 2 m²

TOPPER für Matratzen mit Stoffbezug



Steppung mit
SCHÖNER WOHNEN-Logo

Breiten 80 / 90 / 100 / 120 / 140 / 160 / 180 / 200 cm
Längen 200 / 210 / 220 cm **Höhen** 6 / 10 cm

Topper Kaltschaum

- Hochwertige Steppung mit **SCHÖNER WOHNEN-Logo**
- Hochwertiger, fester Schaum
- Flächenelastische Wirkung
- Sehr atmungsaktiv
- Wärmt und leitet zusätzlich Feuchtigkeit ab
- Bezug mit umlaufendem Reißverschluss, abnehmbar und waschbar bis 60 °C

Topper Gel

- Hochwertige Steppung mit **SCHÖNER WOHNEN-Logo**
- Reagiert auf Druck und Wärme hochsensibel und punktgenau
- Hat eine kühlende Wirkung
- Erfüllt optimal stützende Funktion
- Bezug mit umlaufendem Reißverschluss, abnehmbar und waschbar bis 60 °C

Topper Visko

- Hochwertige Steppung mit **SCHÖNER WOHNEN-Logo**
- Reagiert auf Wärme hochsensibel und punktgenau
- Erfüllt optimal stützende Funktion bei Rückenproblemen
- Bezug mit umlaufendem Reißverschluss, abnehmbar und waschbar bis 60 °C

EINZIGARTIGES OBS[®]-SYSTEM



ÜBERZEUGEN SIE SICH VON UNSEREM EINZIGARTIGEN MATRATZENHALTESYSTEM



Boxspringbetten sind in mindestens zwei Schichten aufgebaut, um besten Schlafkomfort zu garantieren. So liegt auf dem stabilen Unterbau mit Federkern immer eine flexible Matratze mit Taschenfederkern frei auf.

Damit die Matratze bleibt, wo sie hingehört, haben wir unser einzigartiges OBS[®]-System entwickelt, das ein Verrutschen der aufliegenden Matratze verhindert.

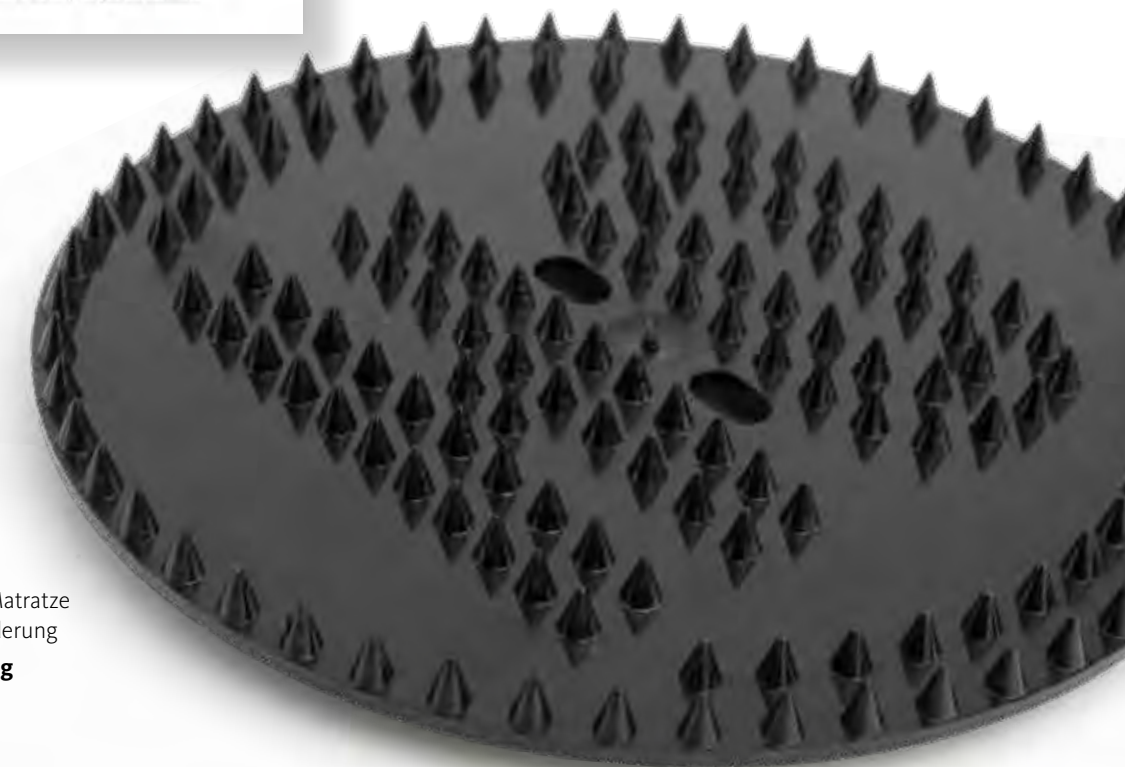
Speziell angefertigte Multikegel, die auf der Auflagefläche der Unterfederung befestigt werden, sorgen dafür, dass die Matratze bei jeder Bewegung fest liegen bleibt. Auch bei der motorischen Verstellung gibt es kein lästiges Hin- und Herschieben mehr.

Weiterer Vorteil: Kein sichtbarer Matratzenhaltebügel stört mehr die harmonische Optik des Bettes.

Gute Qualität zeigt sich im Detail.

UNSER OBS[®]-SYSTEM

- Nicht sichtbar
- Verhindert das Verrutschen der Matratze auch bei Verstellung der Unterfederung
- **Kein Matratzenbügel notwendig**



GUTE TAGE FANGEN “
” IN DER NACHT AN.

SYSTEMBETT VITA ALS POLSTERBETT

Sie lieben die Optik eines Boxspringbetts, möchten aber auf einem Lattenrost liegen? Dann ist das rundum weich gepolsterte Polsterbett die richtige Variante des VITA-Systembetts. Kompromisse müssen Sie auch hier nicht machen, denn das VITA-Polsterbett geht auf Ihren ganz persönlichen Geschmack und Liegekomfort ein. Dank vier Betteinlegetiefen entscheiden Sie über die Liegehöhe. Lattenroste und Matratzen, die für Sie passen, liefern wir auf Wunsch mit. Mit dabei: ein Lattenrost, der fest verschraubt wird und über eine stabile Kipp-auf-Funktion verfügt. Dann ist das Bett mit einem extra großen Stauraum ausgestattet.

Machen Sie das VITA-Polsterbett zu Ihrem Bett und wählen Sie unter drei unterschiedlichen Betthäuptern und aus 62 Stoffen Ihren Lieblingsstoff aus! Himmlische Aussichten, oder?

POLSTERBETT VITA

SIE HABEN DIE WAHL:

- 6 Bettbreiten
- 3 Kopfteile
- Fest verschraubter Lattenrahmen und Kipp-auf-Funktion
- Individuelle Härtegradeinstellung im Mittelzonenbereich
- Belastbar bis 120 kg bzw. 200 kg
- 5 verschiedene Matratzen
- Einliegetiefe Matratze 9 cm
- 3 Topper
- 7 Zierfüße oder Schweb-Optik
- 62 Stoffe
- Komfortfunktionen
- Zubehör



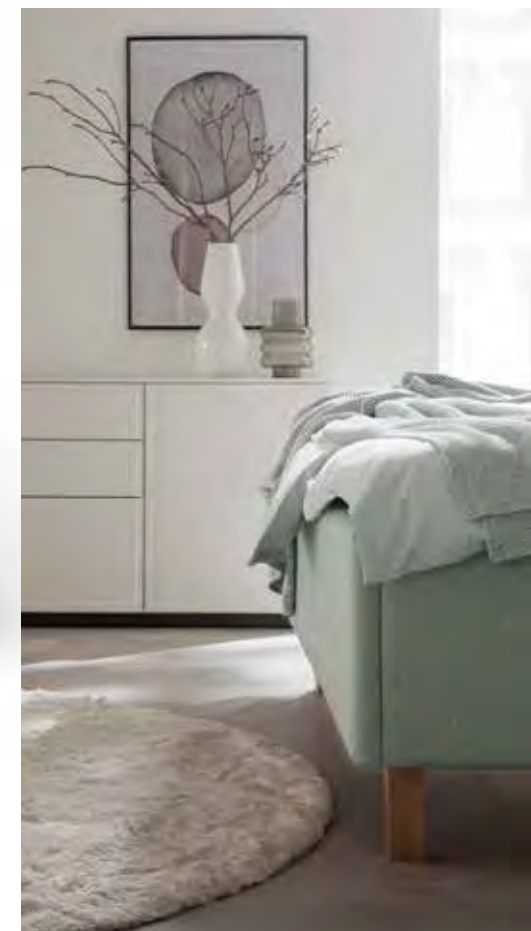
Polsterbett mit Kopfteil 420, **Unterbau mit extra geräumigem Bettkasten**



Polsterbett mit Kopfteil 420, **Unterbau mit dreiseitiger Blende**

SIE HABEN DIE WAHL:

- 6 Bettbreiten
- 3 Kopfteile
- 5 verschiedene Matratzen
- 4 Matratzeinlegetiefen
- 8 Lattenroste
- 3 Topper
- 7 Zierfüße
- 62 Stoffe
- Komfortfunktionen
- Zubehör



Einlegetiefen bis Oberkante Bettseite

St. 1	15,5 cm	St. 3	20,5 cm
St. 2	18 cm	St. 4	23 cm

POLSTERBETT VITA



WÄHLEN SIE BEI IHREM POLSTERBETT IHRE WUNSCHKOMBINATION

DREI KOPFTEILE



Kopfteil 419

- Höhe ca. 85 / 105 / 125 cm
- Gerade, schlichte Eleganz, mit farblich abgesetzter Doppelnaht



Alle Kopfteile werden bodenstehend montiert.



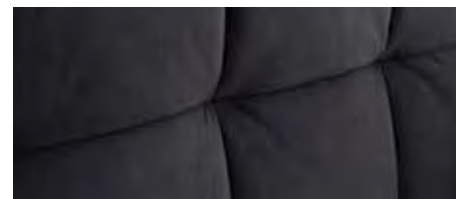
Kopfteil 420

- Höhe ca. 125 cm
- Gerade Optik
- 2 Knopfreiheiten, Knöpfe auf Wunsch farblich abgesetzt



Kopfteil 421

- Höhe ca. 105 / 125 cm
- 3D-Optik durch einzeln wattierte, zusammengenähte Quadrate



LED-BETTLESELEUCHTE



- Mit USB-Port

LED-UNTERBODENLEUCHTE



- Inklusive Bewegungssensor



ZIERFÜSSE



Schwebende Optik, (nur für Polsterbett mit Stauraum möglich)



FH 615
Holz, Eiche, 15 cm



FH 515
Holz, schwarz, 15 cm



FH 415
Holz, Buche, 15 cm



FM 1410/1415
Metall, schwarz, 10 o. 15 cm



FM 410/415
Metall, Chrom, 10 o. 15 cm



FM 1010/1015
Metall, schwarz, 10 o. 15 cm



FM 1110/1115
Metall, Chrom, 10 o. 15 cm

WÄHLEN SIE IHREN LATTENROST passend zum Polsterbett mit dreifacher Blende

SW VITA 200 UV / KF / 2M

- 28 aufliegende mehrfach verleimte Federholzleisten in Duo-Kappen
- 7-Zonen-Aufteilung und Schulterkomfortzone
- Individuelle Härtegradeinstellung im Mittelzonenbereich
- Mittelgurt zur Verteilung der Belastung
- Alle Kunststoffteile aus thermoplastischen Elastomeren (TPE)
- Belastbar bis 130 kg (inklusive Matratze)

	Unverstellbar UV	Manuelle Kopf- / Fußteilverstellung KF	Motorische Kopf- / Fußteilverstellung 2M
SW VITA 200 UV / KF / 2M <ul style="list-style-type: none"> • 28 aufliegende mehrfach verleimte Federholzleisten in Duo-Kappen • 7-Zonen-Aufteilung und Schulterkomfortzone • Individuelle Härtegradeinstellung im Mittelzonenbereich • Mittelgurt zur Verteilung der Belastung • Alle Kunststoffteile aus thermoplastischen Elastomeren (TPE) • Belastbar bis 130 kg (inklusive Matratze) 			
SW VITA 400 UV / KF / 2M <ul style="list-style-type: none"> • 42 aufliegende mehrfach verleimte Federholzleisten • 7-Zonen-Aufteilung • Mit mechanischer Schulterabsenkung • Individuelle Härtegradeinstellung im Mittelzonenbereich • Mittelgurt zur Verteilung der Belastung • Alle Kunststoffteile aus thermoplastischen Elastomeren (TPE) • Belastbar bis 130 kg (inklusive Matratze) 			
SW VITA 700 <ul style="list-style-type: none"> • 28 aufliegende mehrfach verleimte Federholzleisten in Duo-Kappen • 7-Zonen-Aufteilung und Schulterkomfortzone • Individuelle Härtegradeinstellung im Mittelzonenbereich • Verstärkter Außenrahmen, verstärkte Federleisten u. Beschläge • Mittelgurt zur Verteilung der Belastung • Alle Kunststoffteile aus thermoplastischen Elastomeren (TPE) • Belastbar bis 200 kg (inklusive Matratze „XXL“) 			Nur in den Ausführungen UV und KF erhältlich

Lieferbare Größen der Lattenroste: 80 x 200 cm, 90 x 200 cm, 100 x 200 cm, 120 x 200 cm, 140 x 200 cm. Weitere Maße auf Anfrage (Motorrahmen nicht als Sondermaß lieferbar)

SO FINDEN SIE DEN PASSENDEN LATTENROST

Die Wahl des passenden Lattenrostes ist abhängig von folgenden Einflussfaktoren:

- bevorzugte Schlafposition
- körperliche Gegebenheiten (Gewicht, Körperbau, Hohlkreuz)

Unter Berücksichtigung dieser Faktoren sollte der Lattenrost einstellbar sein, um optimalen Schlafkomfort zu bieten. Es ist wichtig, durch einen passenden Lattenrost die Wirbelsäule möglichst in eine gerade Linie zu bringen, um Verspannungen im Nacken und Lendenbereich vorzubeugen. Deshalb bieten unsere Lattenroste unterschiedliche Einstellungsmöglichkeiten und Vorzüge je nach Schlafertyp:

- 1. Einstellung Härtegrad-Schieber:** außen = hart, innen = weich
- 2. anpassbare Zonen** (sorgen für eine Vermeidung eines zu starken Absinkens im Schulter- und Lendenbereich, um Verspannungen vorzubeugen)

Im Idealfall sollte die Wirbelsäule eine waagerechte Linie bilden. Beurteilen Sie die Liegeposition von außen und stellen Sie den Lattenrost entsprechend ein.



DOPPELTUCH-MATRATZEN



Wählen Sie zu Ihrem Polster- oder Boxspringbett die passende Doppeltuch-Matratze

Matratzen

- Mit hochwertigem Taschenfederkern
- Mit vergüteten Stahlfedern, einzeln in Stofftaschen ummantelt
- Hohe Punktelastizität und hohe Anpassungsfähigkeit
- Keine Geräuschbildung
- Geeignet für Boxspring- und Polsterbetten
- Ein Topper ist nicht erforderlich

Breiten 80 / 90 / 100 / 120 / 140 cm

Längen 200 / 210 / 220 cm
und im Partnerschaftsbezug
(zwei Kerne, ein durchgehender Bezug)
in den Breiten: 160 / 180 / 200 cm



Matratzenbezug

- Doppeltuch mit hochwertiger Steppung mit **SCHÖNER WOHNEN-Logo**
- Umlaufender Reißverschluss, abnehmbar, waschbar bis 60 °C
- Nicht trocknergeeignet

Steppung mit
SCHÖNER WOHNEN-Logo



Die Matratzen gibt es in unterschiedlichen Höhen und mit verschiedenen Matratzenkernen.



TFK 500

Höhe 20 cm
HG* H2 / H3 / H4
Kern Ca. 500 Federn auf 2 m²

TFK 500

Höhe 24 cm
HG* H2 / H3 / H4
Kern Ca. 500 Federn auf 2 m²

TFK 1000

Höhe 24 cm
HG* H2 / H3
Kern Ca. 1000 Federn auf 2 m²

* Härtegrad.

Comfort-plus-Matratzen

- Mit hochwertigem Taschenfederkern
- Mit vergüteten Stahlfedern, einzeln in Stofftaschen ummantelt
- Hohe Punktelastizität und hohe Anpassungsfähigkeit
- Keine Geräuschbildung
- Geeignet für Boxspring- und Polsterbetten
- Ein Topper ist nicht erforderlich

Breiten 80 / 90 / 100 / 120 / 140 cm

Längen 200 / 210 / 220 cm
und im Partnerschaftsbezug
(zwei Kerne, ein durchgehender Bezug)
in den Breiten: 160 / 180 / 200 cm

Steppung mit
SCHÖNER WOHNEN-Logo



Mesh-Gewebe zur besseren Durchlüftung

Comfort-plus-Matratzenbezug

- Doppeltuch mit hochwertiger Steppung mit **SCHÖNER WOHNEN-Logo**
- Mit umlaufendem Border
- Beste Belüftung durch sehr atmungsaktives 3D-Mesh-Gewebe

Superior-Comfort-plus-Matratzenbezug

- Doppeltuch mit hochwertiger Steppung mit **SCHÖNER WOHNEN-Logo**
- mit umlaufendem Border
- Beste Belüftung durch sehr atmungsaktives 3D-Mesh-Gewebe
- Plus 4 cm starke Latex-Auflage für**
- Eine hervorragende Anpassung an verschiedene Körperkonturen
- Optimales Rückstellungs- und Federungsverhalten bei Veränderung der Liegeposition
- Nochmals verbesserte Punktelastizität
- Antiallergene Wirkung
- Sehr gute Langlebigkeit



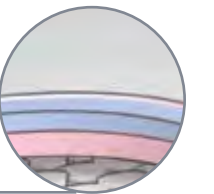
Comfort-plus-Matratze

Höhe 24 cm
HG* H2 / H3
Kern Ca. 1000 Federn auf 2 m²



Superior-Comfort-plus-Matratze

Höhe 24 cm
HG* H2 / H3
Kern Ca. 1000 Federn auf 2 m²
mit 4 cm starker Latex-Auflage



INGENIEURSKUNST UND LEIDENSCHAFT. EIN GARANT FÜR EIN GUTES PRODUKT.

HORST OTTEN – DIE BETTEN-MANUFAKTUR

Was passiert, wenn ein Ingenieur, statt Autos zu konstruieren, plötzlich Boxspringbetten produziert?

Dann quietscht keine Feder mehr. Dann können selbst Schwergewichte sich beruhigt ins Bett legen. Dann werden dank geschickter Konstruktion unschöne Stützfüße auf ein Minimum reduziert. Und dann ist die Belüftung immer ein bisschen besser als bei der Konkurrenz. Gut, dass Bernhard Happe vor sieben Jahren in das Unternehmen Horst Otten eingestiegen ist. Seitdem tüfelt er in der von Horst Otten 1939 im westfälischen Lippstadt gegründeten Manufaktur gemeinsam mit seiner Mannschaft am besten Boxspringbett.

Denn die Betten im Hotel-Look sollen nicht nur nach 5-Sterne-Komfort aussehen, sie sollen sich auch Nacht für Nacht so anfühlen.



ZUBEHÖR

Passende Konsole für das Bettenprogramm der SCHÖNER WOHNEN-Kollektion

VOLTE-Nachtkonsole

- 3 Schubläden
- 3 Lackfarben
- B/H/T ca. 48 / 61 / 42,5 cm

Nachtkonsole mit drei Schubläden mit extra viel Stauraum



Lack Bianco, weiß



Lack Kristall, grau



Lack Schiefer, grau





ZUBEHÖR



Höhenverstellbare Konsole, passend für das Bettenprogramm der SCHÖNER WOHNEN-Kollektion.



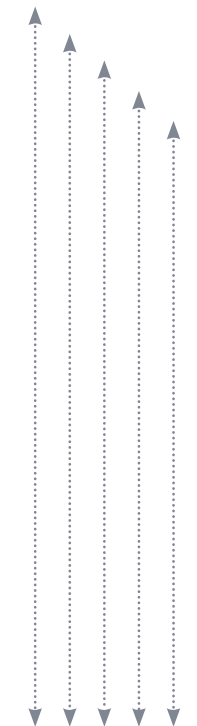
Lack Bianco, weiß



Lack Kristall, grau



Lack Schiefer, grau



LUCE-Nachtkonsole

- 1 Schublade
- 3 Lackfarben
- 6-fach höhenverstellbar
- B/H/T ca. 49 / 47,8 – 63,8 / 42,5 cm

Unsere Nachtkonsole LUCE ist **sechsfach höhenverstellbar**: von 47,8 bis zu 63,8 cm. So kann sie passend zu jedem Bettrahmen eingestellt werden.

BESTIMMEN SIE IHREN FAVORITEN UND

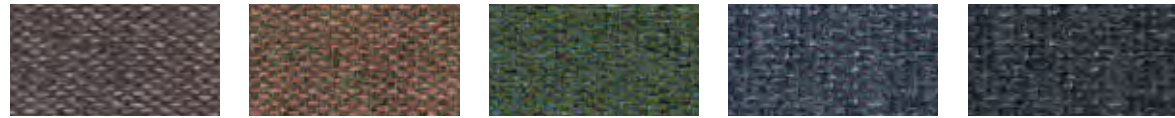
Wählen Sie aus vielen verschiedenen Farben, drei Stoffklassen und sechs Eigenschaften den

STOFFKLASSE A

• Easy Clean, mit Nanobeschichtung

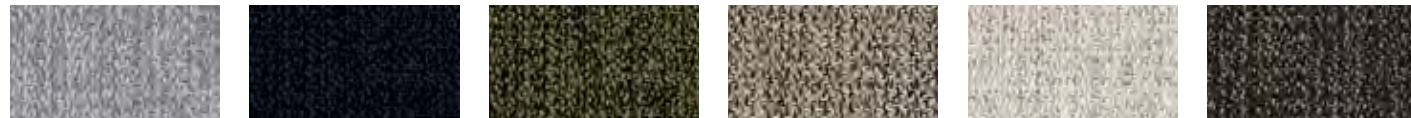


3600 Beere A 3601 Blau A 3602 Grün A 3603 Grau A 3604 Anthrazit A 3610 Beige A

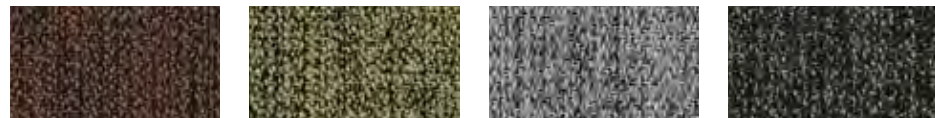


3611 Beere A 3612 Orange grau A 3613 Grün A 3614 Blaugrau A 3615 Anthrazit A

• Feuerdämmend (verzögernd)



9151 Hellgrau A 9152 Dunkelblau A 9153 Dunkelgrün A 9154 Beige A 9155 Hellbeige A 9156 Braun A



9157 Orangeschwarz A 9158 Hellgrün A 9159 Dunkelgrau A 9160 Schwarz A

STOFFKLASSE B

• Strapazierfähig, hohe Lichtechtheit, schmutzabweisend, leicht zu reinigen



3569 Grün B 3571 Hellblau B 3572 Anthrazit B 3573 Grau B 3575 Mint B 3576 Dunkelgrün B



3577 Altrosa B 3578 Hellbeige B 3579 Hellbraun B 3580 Dunkelbraun B 3581 Rot B 3582 Beigebraun B



3583 Curry B 3584 Blau B 3585 Dunkelblau B 3586 Altrot B 3587 Hellgrau B 3588 Dunkelgrau B

• Kunstleder, pflegeleicht



3040 Grau B 6200 Braun B 6212 Beige B 6213 Taupe B

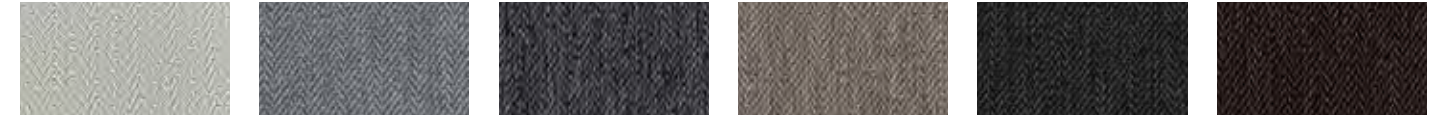
WÄHLEN SIE AUS 62 STOFFEN!



richtigen Stoff nach Ihrem Geschmack und Ihren Bedürfnissen

STOFFKLASSE B

• Moderne Farben



2190 Hellbeige B 2260 Mintgrün B 2300 Grau B 2410 Hellbraun B 2430 Anthrazit B 2470 Braun B

STOFFKLASSE C

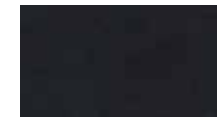
• Veloursstoff, wasserabweisend



7752 Rot C 7753 Mint C 7755 Hellgrau C 7756 Dunkelgrau C 7758 Hellbeige C 7759 Dunkelbeige C



7760 Braun C 7761 Moosgrün C 7762 Altrosa C 7763 Hellblau C 7764 Dunkelblau C 7765 Grau C



7766 Anthrazit C

PASSENDE KISSEN UND DECKEN

in vielen zu den Bezugstoffen harmonisch abgestimmten Farben



Kissen und Nackenrolle

- Riesige Stoffauswahl
- Bezugstoffe lt. TKG / Stoffkennzeichnung waschbar

Kissen

- Quadrat, klein, ca. 40 x 40 cm
- Quadrat, groß, ca. 55 x 55 cm
- Rechteckig, ca. 40 x 80 cm

Nackenrolle

- Ca. 20 x 70 cm

Plaid

- Seite 1: Stoffbezug
- Seite 2: weißer Satin
- Riesige Stoffauswahl
- Bezugstoffe lt. TKG / Maße: ca. L 130 cm x Bettbreite + 60 cm

Wendeploid

- Seite 1: Hauptstoff
- Seite 2: Absatzstoff
- Riesige Stoffauswahl
- Bezugstoffe lt. TKG / Maße: ca. L 130 cm x Bettbreite + 60 cm

Viel Inspiration und einen Überblick über unser gesamtes Möbelportfolio bieten Ihnen die Produktbroschüren der SCHÖNER WOHNEN-Kollektion.



POLSTER- UND BOXSPRINGBETTEN
Unsere neuen Polster- und Boxspringbetten lassen durch die vielen Konfigurationsmöglichkeiten keine Wünsche offen.



MASSIVHOLZMÖBEL
Bei uns geht Eiche rustikal auch ganz modern und bringt nebenbei Natur pur in alle Räume.



POLSTERMÖBEL
Große Sofalandschaft oder kleiner Zweisitzer, unsere Sofas und Sessel passen sich den Bedürfnissen seiner Besitzer an.



SCHLAFZIMMERMÖBEL
Harmonisch aufeinander abgestimmt: vom Bett über den Nachttisch bis zum Schrank und der Kommode.



SPEISEZIMMER- UND WOHNMÖBEL
Unsere Zutaten für ein entspanntes Menü: flexible Tische, bequeme Stühle und Platz für Geschirr und Fernseher.



WOHNMÖBEL
Mit unseren TV- und Stauraummöbeln sowie Couchtischen lässt sich einfach alles einrichten.

LIEBLINGS-
MÖBEL FÜR IHR
ZUHAUSE.

Egal, ob Sie sich komplett neu einrichten möchten oder ein besonderes Highlightmöbel für Ihr Zuhause suchen – Sie können sich auf die Wohnkompetenz und Stilsicherheit von SCHÖNER WOHNEN verlassen.

UNSERE PRODUKTVIELFALT

Alle Möbel sind von uns mit viel Liebe zum Detail für Ihre unterschiedlichsten Wohnbedürfnisse entwickelt worden. Das Sortiment beinhaltet Möbel für alle Räume des Hauses: Polstermöbel, Tische und Stühle, Sideboards, aber auch Massivholzmöbel, Boxspringbetten und Schlafzimmerelemente.

UNSERE GARANTIE

Die Möbel der SCHÖNER WOHNEN-Kollektion werden qualitativ hochwertig in Deutschland und Europa produziert. Daher sind alle unsere Möbel mit unserem 5-Jahre-Garantie-Siegel ausgezeichnet. Die Details zur Herstellergarantie entnehmen Sie bitte dem Qualitäts- und Garantiepasse des jeweiligen Möbels.

Für weitere Informationen zur SCHÖNER WOHNEN-Kollektion besuchen Sie uns auf

www.schoener-wohnen-kollektion.de

Dort finden Sie auch ganz bequem den autorisierten Möbel-Fachhändler in Ihrer Nähe.



**SCHÖNER
WOHNEN**
KOLLEKTION



Anschrift der Verwaltung:

Horst Otten GmbH
Horst-Otten-Straße 10
59557 Lippstadt
Deutschland

Telefon +49 29 41 / 28 12 - 0
Fax +49 29 41 / 51 83 3
info@horst-otten.de
www.schöner-wohnen-kollektion.de

© Lizenz der Marke SCHÖNER WOHNEN
durch Gruner + Jahr GmbH
– Alle Rechte vorbehalten –

Möbel Schnetzer AG

Wilerstrasse 66
9200 Gossau
Tel 071 385 30 85
info@moebel-schnetzer.ch
moebel-schnetzer.ch

schnetzer.

wie dihei.